





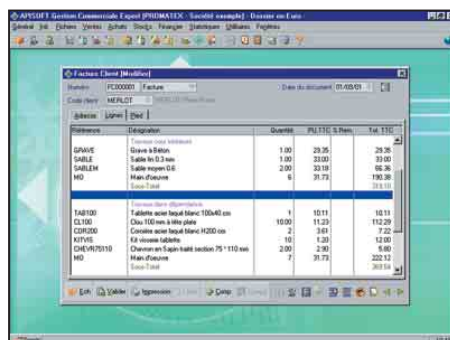
## ARTICLES

- Libellés quasi-illimités (5.000 caractères).
- Gestion multi-devise.
- Gestion des articles : unité, poids, surface, volume, prestations forfaitaires ou horaires, articles composés.
- Possibilité d'associer une image à un article, d'y rattacher des annotations.
- Gestion des articles en sommeil.
- Gestion des numéros de série et des lots.
- Possibilité de rattacher, à chaque article, un code-barre et de l'éditer sur étiquette.
- Nomenclatures sans aucune limitation des composantes.
- Gestion des stocks multi-dépôt avec détail des reliquats par dépôt.
- Transfert des articles de dépôt à dépôt.
- Stock géré en mode PAMP, LIFO, FIFO, Dernier prix d'achat.
- Possibilité d'exprimer les tarifs en H.T., en T.T.C. ou en devise, en prix net ou avec remise par quantité ou montant.
- Paramétrage possible de grilles de remises par quantité avec exceptions tarifaires par famille, par client, par dossier, avec ou sans notion de période associée.
- Tarifs promotionnels associés à un ou plusieurs articles, une ou plusieurs familles, pendant une période sélectionnée par l'utilisateur.
- Politique d'arrondis permettant d'exploiter la mise à jour automatique des tarifs tout en conservant leur logique.
- Gestion des tarifs adjudicataires ou tout autre mode nécessitant le regroupement de plusieurs pièces au sein d'un seul et même dossier.
- Mémorisation des fournisseurs (actifs ou potentiels) avec possibilité de rattacher un nombre illimité de fournisseurs à un même article.
- Etat préparatoire saisissable à la mise à jour des tarifs, etc.

## GESTION DES VENTES

- Factures Clients, Devis, Bons de retours, Bons de livraisons, Commandes manuelles ou automatiques : c'est en fonction de toutes les préférences ou paramétrages effectués que seront proposés les masques de saisie.

- Possibilité de saisir les documents en H.T. ou T.T.C., dans la devise de votre choix avec visualisation de la conversion dans la monnaie non choisie.
- Saisie d'avoirs financiers sans mise à jour du stock.
- Insertion de lignes de sous-totaux avec recal-



- culs automatiques.
- Pré-paramétrages de textes standards avec possibilité de modifications sur le document en cours.
- Modification des nomenclatures à l'insertion dans le document : désignation, prix, composante, etc.
- Possibilité de saisie par numéro de lot ou de série.
- Possibilité de rattacher un représentant différent à chaque ligne de document.
- Suivi financier très pointu lors de la saisie du document : 50 échéances possibles par pièce, 2 taxes parafiscales par ligne, saisie des paiements en pied de facture avec génération du journal de trésorerie, relevés de factures, analyse des renseignements financiers lors de la saisie de la pièce, etc.
- Gestion de l'analytique par pièce avec transfert possible en Comptabilité.
- Etat préparatoire à la déclaration d'échanges de biens.
- Gestion dynamique du stock avec proposition de la livraison en fonction du dépôt, du fournisseur, etc.
- Possibilité de bloquer la vente d'un article dont le stock est insuffisant.
- Lors de la saisie des commandes, possibilité de rattacher une date de livraison différente à chaque article.
- Transfert automatique ou manuel de tous les

documents (Devis en Facture ou en Bon de livraison par exemple).

- Impressions totalement paramétrables par l'utilisateur, permettant d'obtenir des documents entièrement personnalisés.
- Possibilité d'affecter des remises par familles croisées.
- Gestion des transporteurs très élaborée.

## GESTION DES ACHATS ET DES STOCKS

Grâce à ce module, dont le principe est identique à celui de la Gestion des Ventes, votre gestion quotidienne des achats est facilitée et optimisée :

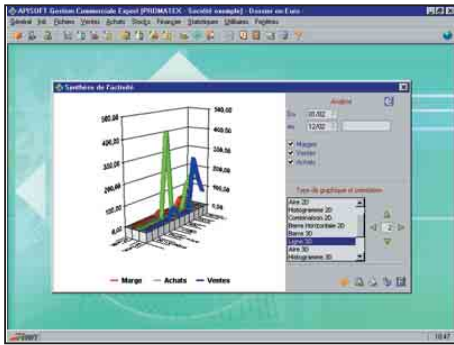
- Saisie automatique ou manuelle des commandes fournisseurs avec suivi des réceptions de marchandises, bons de réceptions, retours fournisseurs, relances aux fournisseurs, etc.
- Saisie des factures fournisseurs avec possibilité de rapprochement par rapport aux livraisons déjà effectuées.
- Demandes de prix ; passation directe des commandes fournisseur sans ressaisie, à partir de la demande de prix initiale.
- Inventaire à la date choisie par l'utilisateur.
- Mouvement des stocks de dépôt à dépôt, détail des mouvements entre deux dates.
- Ordre de fabrication des nomenclatures avec gestion des achats.
- Suivi du mouvement d'un article, de la demande de prix jusqu'à la livraison.
- Suivi du portefeuille des livraisons.
- Etat préparatoire à la Déclaration de T.V.A. (débits et encaissements).
- Option "Lettres-types" permettant une gestion des pages de garde En-tête et Pied dans les éditions des pièces commerciales, etc.

## STATISTIQUES / ANALYSES

- Système V.D.R. d'obtention de statistiques interactives et dynamiques pour une personnalisation de toutes vos éditions, en quelques clics.
- Analyse du chiffre d'affaires, de la marge ou des prix de revient par article, client, représentant, fournisseur ou dossier, sur une période donnée ou en comparaison avec une autre période.



- Multitude d'analyses croisées (liste du C.A. généré par les particuliers sur une famille d'articles donnée, par exemple).
- Répartition géographique du chiffre d'affaires, marge ou nombre de clients avec présentation sous forme graphique : analyse par département ou par région par exemple (nécessite Excel7®).



- Possibilité de créer des tableaux de bord personnalisés.
- Historique des ventes par client, article, représentant.
- Puissant module de visualisation graphique en trois dimensions.
- Analyse dynamique des données permettant des vues détaillées et cumulées.
- Synthèse de l'entreprise, etc.

### EDITIONS

- Ce module, qui est un des plus puissants outils de paramétrage du marché actuel, permet de modifier les éditions déjà existantes et d'en créer de nouvelles. Il donnera entière satisfaction au plus exigeant des gestionnaires et facilitera le paramétrage des éditions internes (liste clients, articles, etc.) ainsi que des documents à destination de l'extérieur : factures, lettres de relance, bons de livraisons, etc.
- Ajout de colonnes par simple clic.
- Introduction de sous-totaux ou de résultats qui sont le fruit de formules complexes.
- Paramétrage des couleurs en fonction des résultats obtenus.
- Impression des résultats en fonction de conditions telles que : Si... Alors... Sinon...

Cachet distributeur

- Mémorisation de critères de sélection qui pourront être réutilisés autant de fois que nécessaire.
- Stockage des résultats pour une édition ultérieure (en fonction d'une date ou d'une heure par exemple) avec archivage possible sur CD-Rom.
- Expédition de l'ensemble des pièces commerciales et autres éditions par e-mail (statistiques, tableaux de bord, etc.).
- Possibilité d'expédier automatiquement le résultat d'une impression par fax avec contrôle de réception du destinataire (fonctionnalités comparables à celles des serveurs-fax pour tous les autres postes du réseau : journal des envois, possibilité de ré-émission, etc.).
- Multiples critères de sélection vous permettant d'obtenir des résultats très précis (C.A. et marge réalisés avec les articles de la famille X pour une famille de clients Y, par exemple), etc.

### MODULE FINANCIER\*

Commun avec la Comptabilité EXPERT, il vous évite la contrainte des ressaisies d'informations déjà connues.

- Saisie des règlements, gestion multi-devises.
- Pointage des échéances avec gestion des écarts de règlement.
- Suivi des remises en banque selon les modes de paiement choisis (espèces, traites, L.C.R., virements, prélèvements, chèques, cartes bancaires, etc.) avec génération, selon les types de paiement, d'une édition papier, disquette ou par lien direct avec la banque (norme ETE-BAC).
- Suivi des effets expédiés, en attente d'acceptation, à relancer, retournés acceptés, remis en banque, etc.
- Gestion de l'échéancier, des impayés.
- Relances clients (par courrier ou fax).
- Module complet de suivi des relances clients.
- Edition de la balance âgée.
- Liste des règlements sous forme d'écritures comptables ou non.
- Transfert automatique en Comptabilité.

### DES MODULES ADDITIONNELS QUI VOUS ÉVITERONT LA RESSAISE D'INFORMATIONS DÉJÀ CONNUES

#### ► Prospects / Actions Commerciales

Ce module est destiné aux services commerciaux de l'entreprise, quel que soit son secteur, sa taille ou son activité. Les commerciaux pourront répondre à des questions d'ordre administratif (encours client, disponibilité d'un produit, prix de vente, délai de livraison, etc.) sans pour autant avoir accès à des données confidentielles ou comptables. En outre, il facilite les démarches commerciales de l'entreprise : actions à réaliser, prospects ou clients à relancer, opérations commerciales en cours, coût de l'action, etc.

#### ► Caisse

Ce module permet de gérer un ou plusieurs terminaux points de vente. Pour une efficacité maximale, son ergonomie est dédiée «caisse enregistreuse». Il supporte l'ensemble des périphériques liés à ce secteur : écran tactile, lecteur codes-barres, imprimante ticket, tiroir caisse ou afficheur. Interfacé à la Gestion EXPERT, il en exploite les fichiers articles et clients et y exporte les états de fin de journée. Des statistiques spécifiques à l'activité «Caisse», tels que le suivi par tranche horaire et l'analyse du panier moyen, sont également disponibles.

#### ► Immedi@t

Interfacée avec la Gestion Commerciale, Immedi@t vous permet de créer et de publier votre site institutionnel ou marchand.

Spécialement conçue pour les TPE et les PME, cette solution allie professionnalisme avec la création d'un site entièrement personnalisé, réactivité dans la mise à jour régulière de votre catalogue ou de vos offres promotionnelles, efficacité dans la saisie directe des commandes par vos clients en compte.

\* Non nécessaire si vous en avez déjà fait l'acquisition avec la Comptabilité EXPERT.

**Configuration minimale :** Pentium 166 MHz - 32 Mo de Ram - Résolution 800 x 600 - Windows 95, 98, 2000, NT ou XP.  
**Configuration minimale conseillée :** Pentium II 350 MHz - 64 Mo de Ram - Windows 95, 98, 2000, NT ou XP (toute configuration supérieure améliorera sensiblement les performances).