

Ressources Humaines XCS

Les perpétuelles évolutions des règles sociales et la multitude des besoins dans les entreprises rendent de plus en plus complexe la gestion de la paie.

Conçue sur une architecture client/serveur, Ressources Humaines XCS allie simplicité, productivité et convivialité, tout en reposant sur un système rapide et fiable.

Son utilisation intuitive et sa grande souplesse de paramétrage lui permettent de s'adapter aisément à l'évolution légale et aux changements organisationnels de votre entreprise.



:: SÉCURITÉ ET CONFIDENTIALITÉ DE VOS DONNÉES

- Base Oracle® partagée avec la Gestion Comptable XCS.
- Droits d'accès par option, par utilisateur avec niveau de confidentialité, par mot de passe.
- Traçabilité de l'information : nom de l'utilisateur, date de modification, options utilisées, etc.
- Profils d'utilisation selon le degré de responsabilité dans l'entreprise.
- Archivage électronique des données et visualisation par mot de passe.

:: ADAPTATION DU LOGICIEL À VOTRE ENTREPRISE

- Champs supplémentaires dans les différentes fiches : salariés, rubriques, contrats, etc.
- Personnalisation des principaux écrans de saisie : colonnages, ordres de saisie, informations complémentaires, etc.
- Paramétrage pour la conception des états et requêtes spécifiques à chaque utilisateur.

- Ajout possible de nouvelles options dans les menus.
- Possibilité de réaliser des développements de traitements spécifiques* grâce à l'ouverture de la base de données.
- Prise en main et paramétrage rapides du logiciel grâce à de nombreux fichiers livrés en standard : nomenclature des activités françaises, liste INSEE des pays, liste ISO des nationalités, organismes de cotisations, contrats types, liste des conventions collectives, liste INSEE des emplois, modèles de paie livrés complets, rubriques, variables et plans de paie, etc.

:: SALARIÉS

- Données personnelles : état civil, enfants, banque, multi-adresse, etc.
- Informations professionnelles : établissement, département, service, unité et catégorie.
- Nombre illimité de salariés.
- Possibilité de mise en sommeil d'un ou plusieurs employés.
- Visualisation des bulletins, cumuls et historiques.
- Saisie des paramètres MSA, TDS.

- Gestion de l'abattement.
- Proratisation des plafonds.
- Gestion de la mensualisation.
- Acomptes manuels ou automatiques.
- Affectation analytique par défaut.
- Initialisation complète des données du salarié pour la gestion d'une paie en cours d'exercice.
- Multi-employeur.
- Calendrier avec rappel des obligations légales à accomplir.
- Moteur de recherche extrêmement puissant. Par exemple, recherche de tous les cadres salariés de l'établissement n°1 ayant perçu une prime supérieure à 1.500 euros pour une période donnée.
- Saisie de texte illimitée.

:: CONTRAT DE TRAVAIL

- Période du contrat avec gestion des périodes d'essais.
- Ancienneté.
- Période de suspension.
- Emploi occupé.
- Historique d'évolution de carrière.
- Informations propres aux TDS et DUCS.
- Motivation de départ.

* Développement réalisé par votre distributeur APISOFT.

CONVENTION COLLECTIVE

- Liste prédéfinie de conventions collectives et de leurs applications.
- Gestion de conventions illimitée.
- Rattachement possible d'une convention à un établissement ou à un employé.
- Accès à la convention souhaitée via Internet.

RUBRIQUES DE BULLETINS

- Nombre illimité de rubriques avec mise à niveau régulière.
- Pré-paramétrage des rubriques les plus utilisées.
- Gestion de tous types de rubriques : gain, avantage, abattement, cotisation, retenue sur le net.

- Analyse statistique.
- Mode d'édition (toujours, jamais ou suivant la valeur du résultat, de la base ou du taux).
- Récupération du nombre de jours ouvrés, ouvrables, fériés, etc.
- Gestion de la paie décalée.

GESTION DES VARIABLES

- Personnalisation des variables par établissement, catégorie ou employé (ancienneté, heures de référence, taux horaire, etc.).
- Nombre illimité de variables avec mise à niveau régulière.
- Gestion de différents types de variables permettant la création de compteurs adaptés à vos besoins et à l'évolution légale.
- Saisie des formules en mode constant, simple ou avancé.
- Tableau synoptique des taux et montants de référence permettant une mise à jour simple et rapide.

GESTION DES TRANCHES DE COTISATIONS

- Nombre illimité de tranches de cotisations avec mise à niveau régulière.
- Formules disponibles pour le calcul des tranches de cotisations les plus complexes.
- Régularisation automatique ou manuelle de chaque tranche de cotisation.

GESTION DES BULLETINS

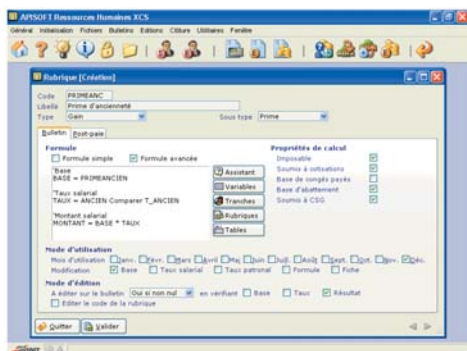
- Transfert de tous les éléments saisis en cours de mois (jours d'absences, heures supplémentaires, etc.), lors de la réalisation du bulletin.
- Définition d'un journal événementiel pour l'affectation de valeurs à des rubriques.
- Saisie manuelle ou automatique.

Variable	Libellé	Valeur
Éléments de rémunération		
SALMENSUEL	Salare de Base (mensuel)	1 231,250
HEURESSEAU	Heures travaillées du mois	176,000
HEURESABS	Heures d'absence	0,000
PRIMEBASE	Prime exceptionnelle	232,000
Plafonds		
PROJETA	Projeta des plafonds	1,000
REGULARIS	Régularisation des tranches de S.S.	Non
PLAFONDA	Plafond A de S.S.	2 234,120
PLAFONDB	Plafond B de S.S.	4 468,240
PLAFONDC	Plafond C de S.S.	8 936,480
PLAFONDG	Plafond D de S.S.	17 872,960
Absences		
Compte		
Repos		
Autres compteurs		

- Calcul automatique à partir des données mensuelles précédentes.
- Création possible de bulletins en cours de mois.
- Calcul de la paie à l'envers.
- Gestion pour le bulletin en cours : abattement, ancienneté, heures supplémentaires, tranches de Sécurité Sociale A/B/C/D, etc.
- Régularisation automatique (mensuelle, trimestrielle, semestrielle ou annuelle) ou manuelle.
- Rattachement de l'imputation analytique lors de la saisie de chaque ligne.
- Possibilité de réaliser les bulletins de paie d'un mois sans clôturer le précédent.
- Modification possible du bulletin tant que la clôture n'a pas été réalisée.
- Edition automatique de textes prédéfinis sous certaines conditions.
- Historique des données des employés sur chaque bulletin de paie.
- Réédition simplifiée des bulletins par établissement, service, unité, catégorie, employé, etc.
- Nombre illimité de bulletins par employé et par mois.
- Gestion de la paie par point.

MULTI-DOSSIER

- Gestion des rubriques et des variables communes à plusieurs dossiers : plan de paie, éditions, etc.
- Modification d'une même rubrique dans tous les dossiers.



- Saisie des formules de calcul selon deux modes : simplifié ou expert (comparaison, inférieur, supérieur, si... alors... sinon..., aller...).
- Utilisation de fonctions prédéfinies.
- Détermination des conditions d'impression dans le bulletin.
- Gestion de la périodicité d'utilisation des rubriques dans les bulletins (acomptes mensuels, primes trimestrielles, semestrielles et annuelles par exemple).
- Edition ou visualisation de l'historique.
- Regroupement en fonction de la caisse de cotisation.

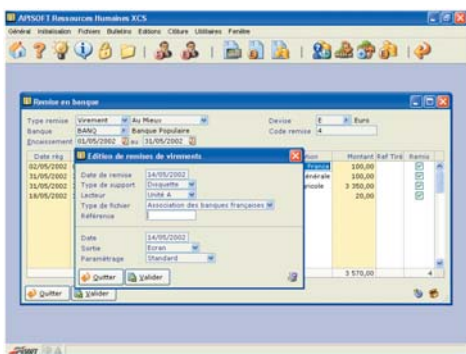
- Possibilité d'appliquer des règles de calcul.
- Traitements automatiques simultanés sur plusieurs dossiers.

•• TRAITEMENT DES PAIEMENTS

- Affectation des coordonnées bancaires.
- Réalisation de paiements différés.
- Edition des paiements avec possibilité de filtres par banque, en fonction de la trésorerie.
- Déclenchement possible des versements d'acomptes, à tout moment et automatiquement.
- Gestion des virements sur support magnétique ou par modem.
- Règlement par lettre-chèque, virement, etc.

•• GESTION DES ACOMPTES

- Pré-paramétrage des acomptes réguliers pour un ou plusieurs employés.
- Génération des virements automatiques associés aux acomptes.
- Prise en compte automatique dans la Gestion Financière XCS.
- Calcul automatique du bulletin de salaire en fonction des acomptes versés.



•• LOIS AUBRY I ET II

- Planning de saisie prévisionnel des heures de travail, absences, congés, repos, etc.

- Calendrier hebdomadaire par employé.
- Plannings modèles annuels, hebdomadaires, sur un cycle, etc.
- Gestion de la modulation et de l'annualisation.
- Calcul automatique des repos compensateurs et majorations en fonction des heures supplémentaires.
- Tableau de bord pour le suivi des temps et la gestion du contingentement.
- Intégration des cumuls d'heures issus d'un système de gestion de temps (badgeuse).
- Outils de saisie rapide des temps en mode individuel, tableur, planning ou par programmation.

•• EDITIONS / DOCUMENTS

- Edition des cotisations avec détail salarial et patronal, cumuls par caisse.
- Livre et journal de paie, bordereau récapitulatif des cotisations, etc.
- Impression des mouvements des employés sur une période donnée.
- Liste des rémunérations versées en fonction du type de paiement : chèque, virement, espèces, etc.
- Personnalisation des cumuls suivant vos besoins pour les analyses multiples de coûts sociaux.
- Etiquettes et mailings salariés.
- Puissant module de paramétrage permettant l'adaptation du logiciel à tous les changements sociaux.

•• EDITIONS ADMINISTRATIVES

- Edition de la DUCS, Déclaration Unifiée des Cotisations Sociales.
- Déclaration MSA, Mutualité Sociale Agricole.
- Attestation Assedic.

- Certificat de travail, solde de tout compte.
- Edition préparatoire à la DUE, Déclaration Unique d'Embauche, standard ou MSA.
- Attestation maladie, maternité ou accident de travail.
- Etat global ou détaillé des charges par caisse, établissement, etc.
- Déclaration des mouvements du personnel.
- Edition de la déclaration des bas salaires.
- Edition de fiches individuelles complètes.
- Editions paramétrées (lignes de formules de calcul).
- Gestion des lettres types, personnalisables suivant vos besoins.



•• BILAN SOCIAL

- Livraison de modèles complets répondant aux attentes légales.
- Personnalisation de la présentation et du contenu de l'édition.
- Sélection des employés lors de l'édition.
- Paramétrage des formules de calcul.

•• ANALYTIQUE

- Saisie de la répartition analytique par axe, poste et sous-poste.
- Saisie de la répartition lors de la réalisation des bulletins.
- Transfert de l'analytique en Gestion Comptable XCS.

